

# DARK SOULS™

DESIGN WORKS

DARK SOULS  
DESIGN WORKS





[CHAPTER]

1

CONCEPT ART

























































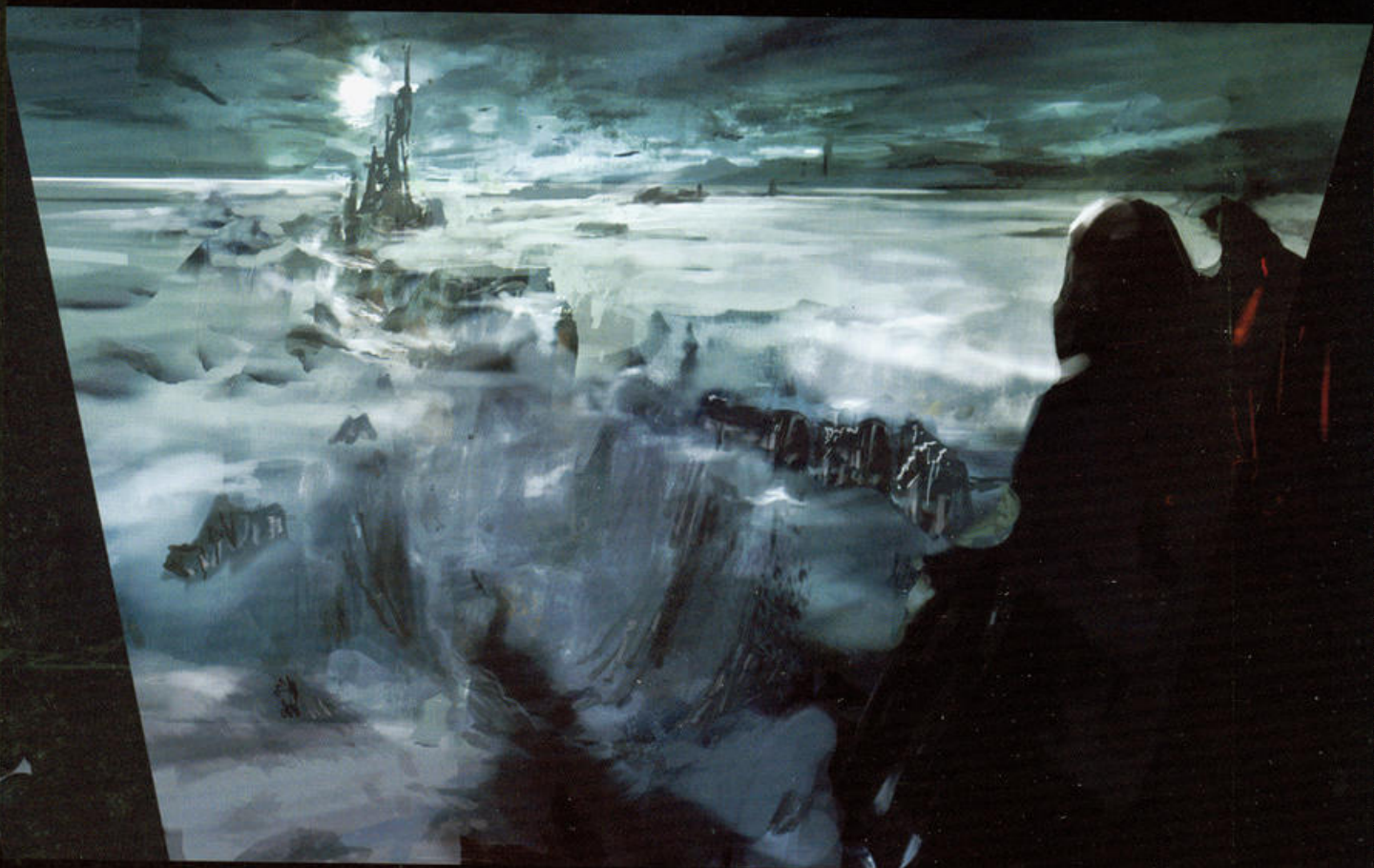




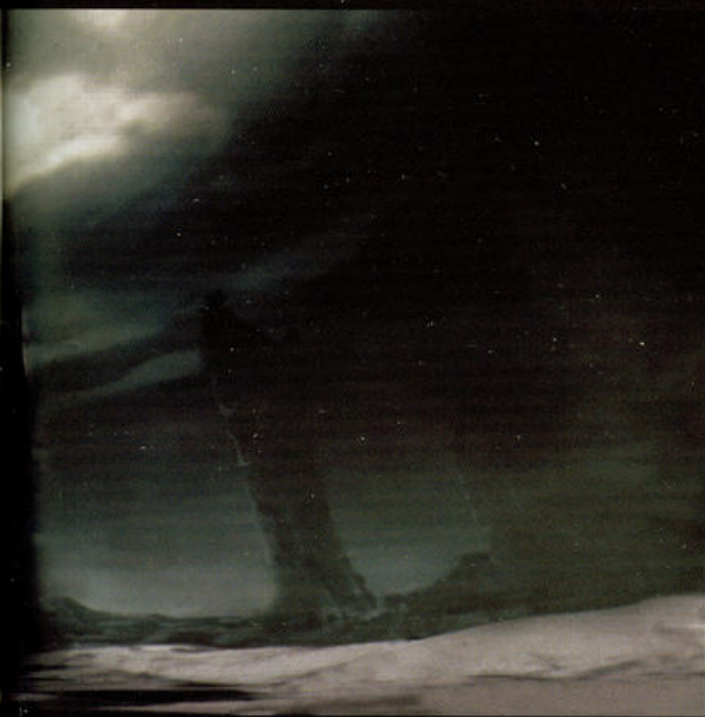








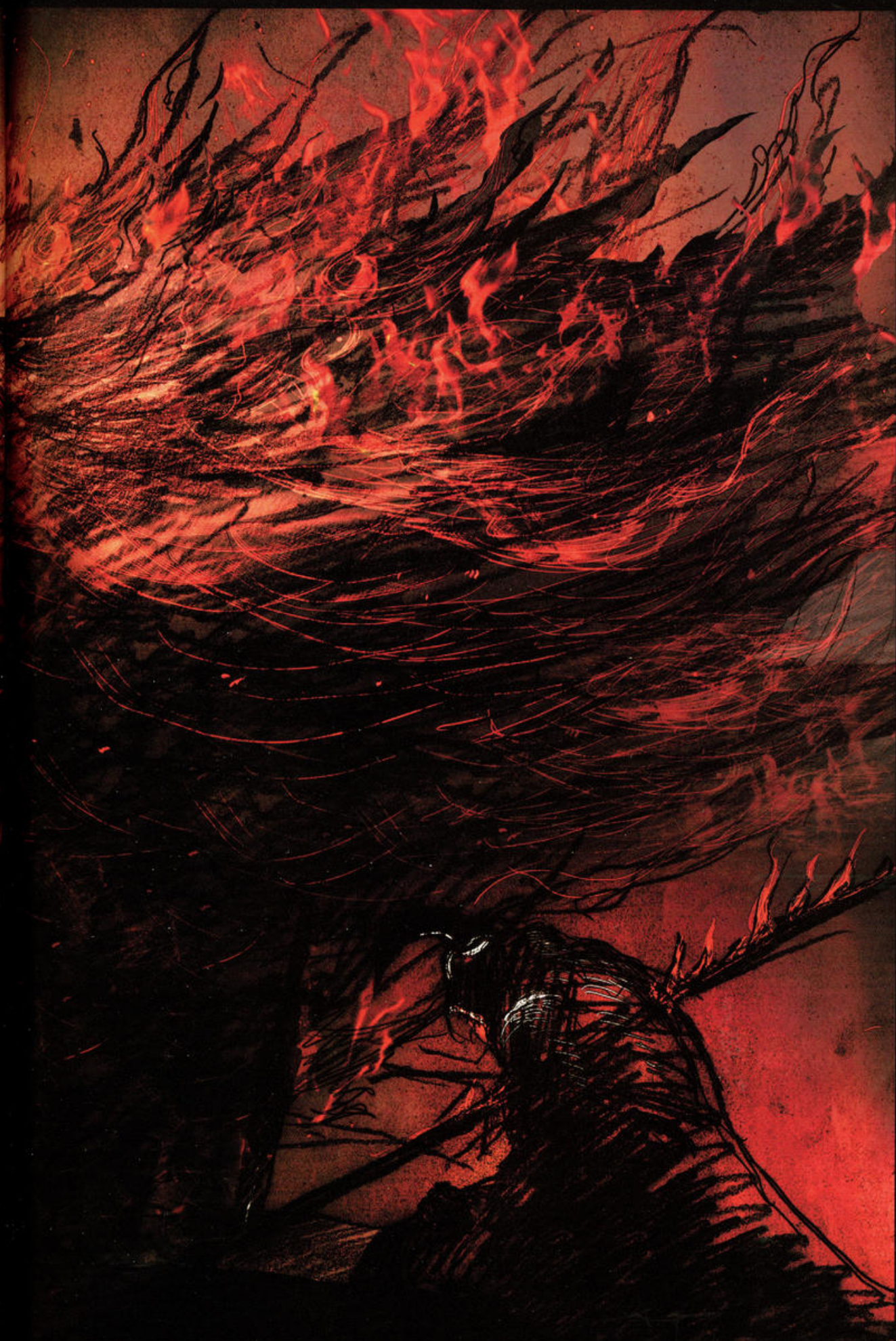


































[CHAPTER]

2

EARLY DESIGN



## 世界設定イラスト

冒険の舞台となるフィールドのイメージアート。マップ全体のイメージ、作り込みの指標となる建物や場所、彫刻や機構などの特徴的なオブジェクトも描かれる。また掲載されている中には、実際には採用されなかったアーリーイメージも含まれている。

火緑の祭祀場



【祭祀場概観】



【祭祀場概観】



【祭祀場概観】



【祭祀場・アーリーイメージ】



【鍛冶屋が道を開く】



【祭祀場の鍛冶屋】





【祭壇】



【祭壇の女神像】



【祭壇・レリーフ】



【祭壇の女神像】

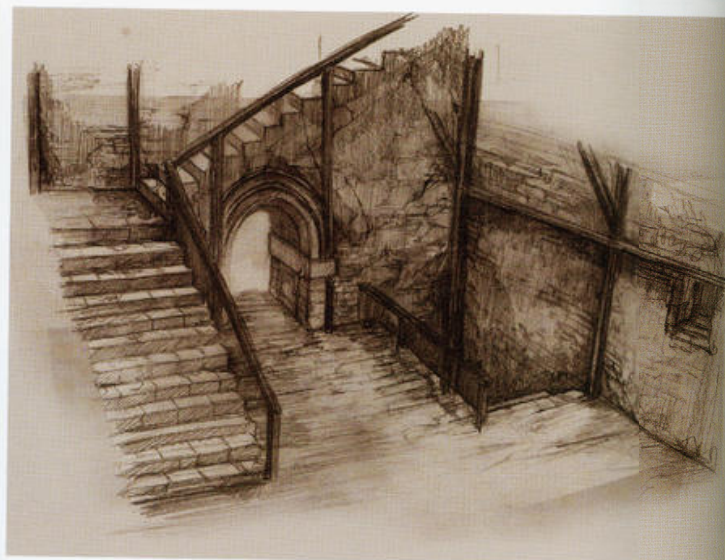


【目覚めの鐘】





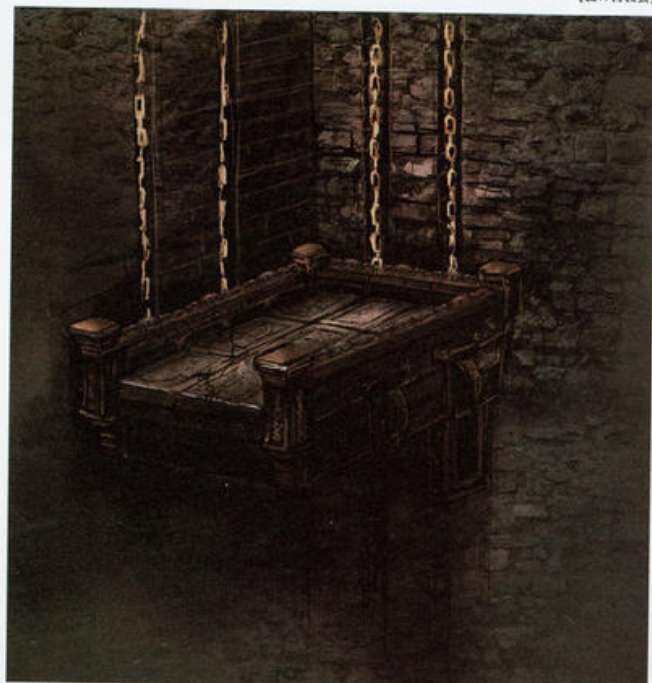
【森の古教会】



【森の古教会・内部】



【森の古教会・広間】

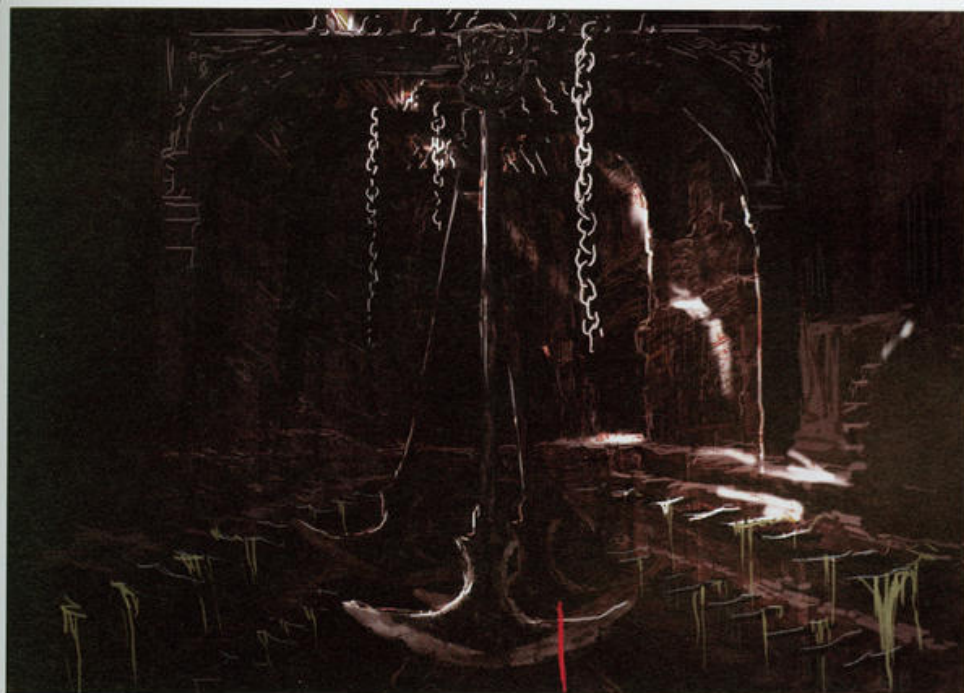


【不死教会・リフト】



【黒い森の道跡】





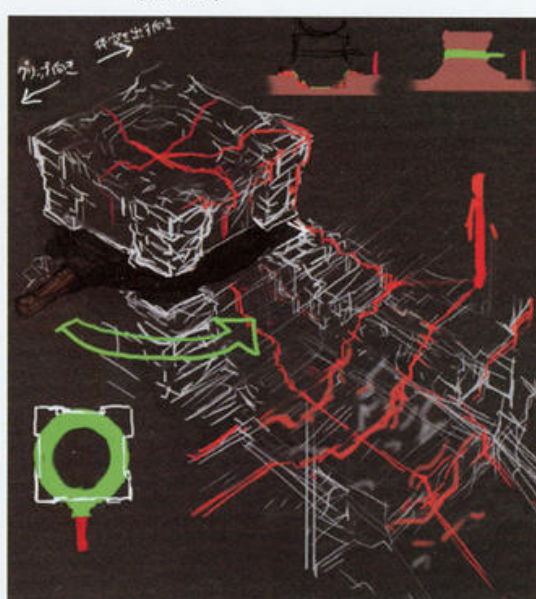
【ペンデュラム】



【玉突き機構】



【玉突き機構側面】



【玉突き機構・補足】

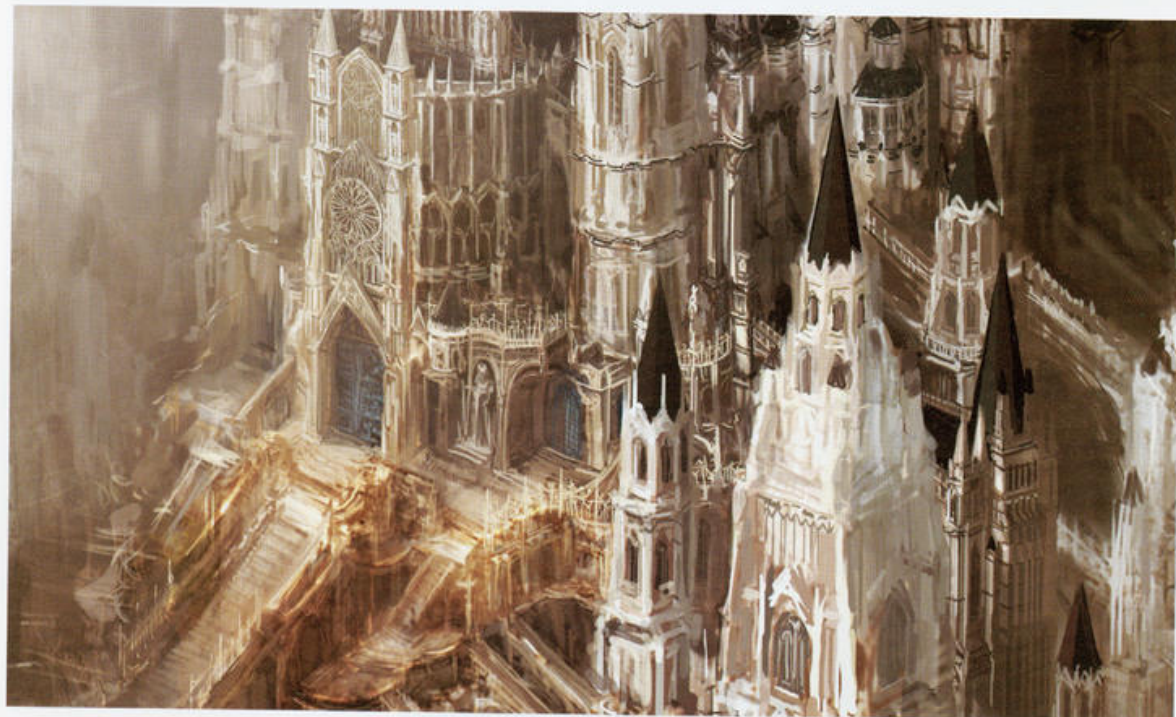


【ゴーレムの決戦場】





【アノール・ロンド概観】



【アノール・ロンド概観・大聖堂入口】





【聖壇】



【大聖堂・内部】



【主たる螺旋階段】





【火の都・概観】



【火の都・外壁】

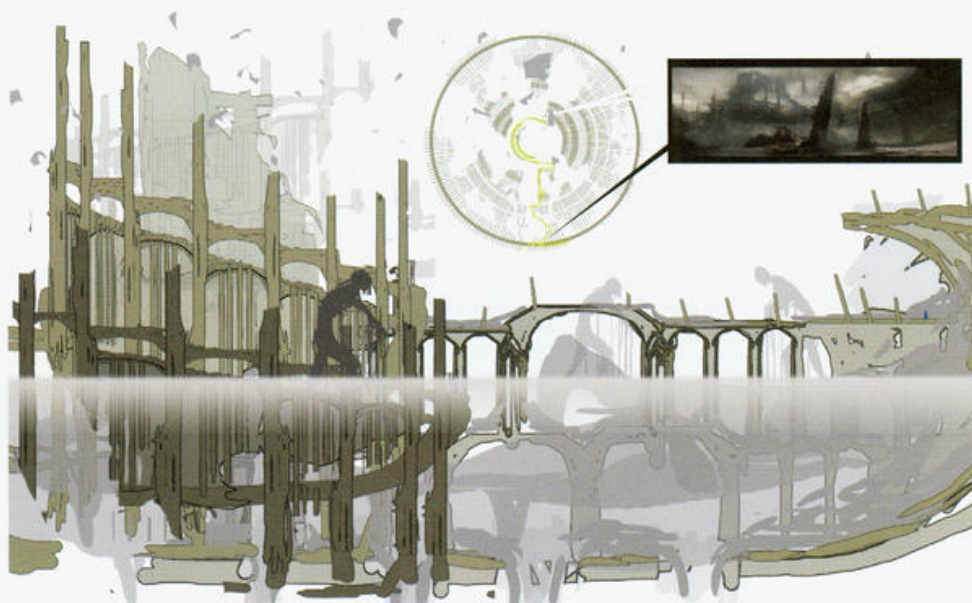


【火の都・アーリーイメージ】





【火の都・アーリーイメージ】



【火の都・全体図】



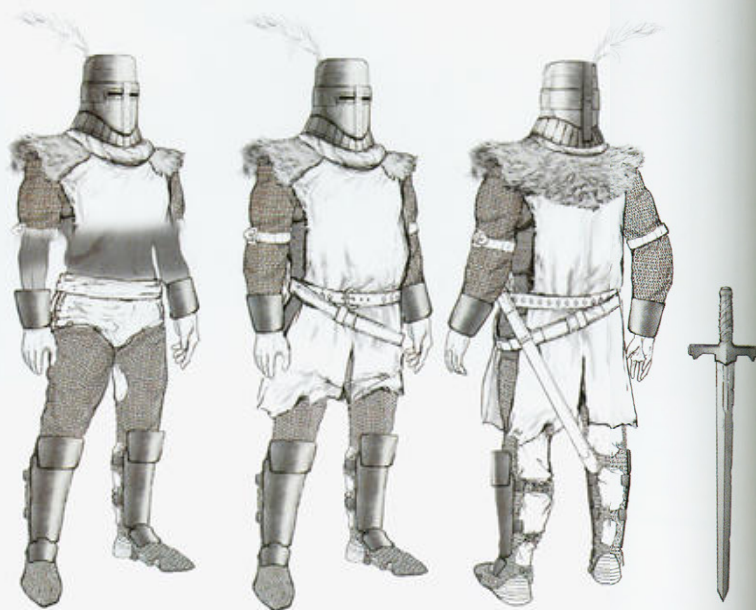
【火の都・アーリーイメージ】



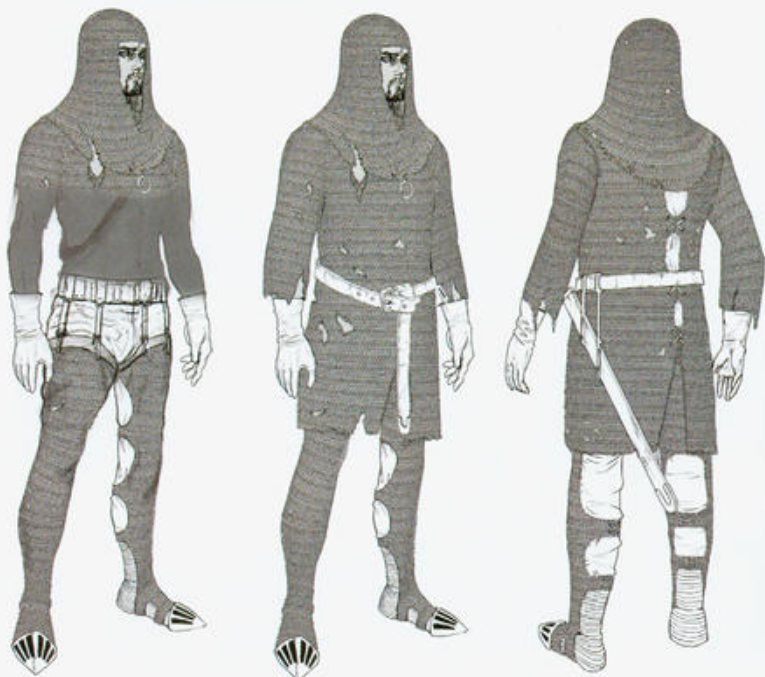
## NPC 設定イラスト

冒険の途中でプレイヤーが出会うことになるNPC（ノン・プレイヤー・キャラクター）。一部の人外を除いて、顔貌ではなく、鎧や着衣のイメージが多いことも本作の特徴と言えるだろう。NPCの個性の多くは装備の個性として表現されているのだ。

太陽の戦士、アストラのソラール



心折れた戦士





たまご背負い



ズリズリ

寄生虫



「癒し手」イングワード



不死の商人





暗月の女騎士



王の探索者フラムト



東のシバ







カタリナのジークマイヤー



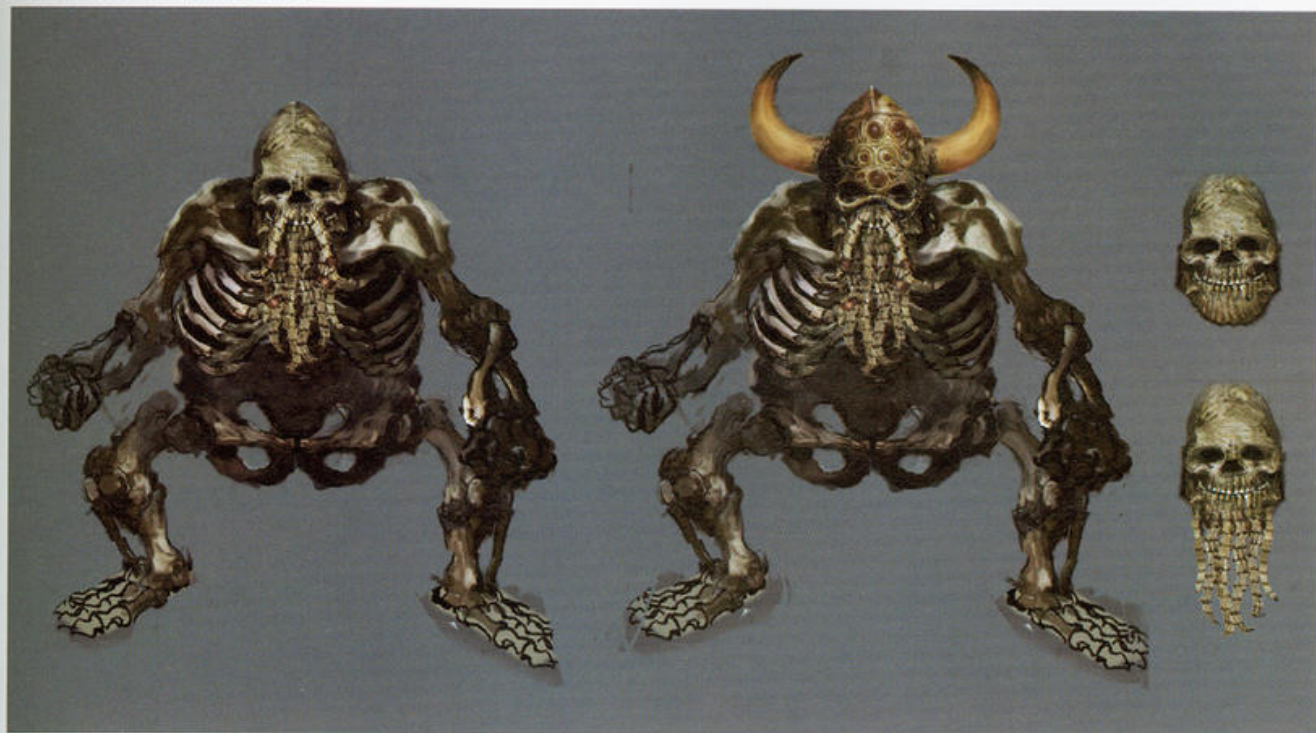




鍛冶屋アンドレイ









「ビックハット」ローガン



祭祀場の火防女、アストラのアナスタシア









イザリスのクラリーナ



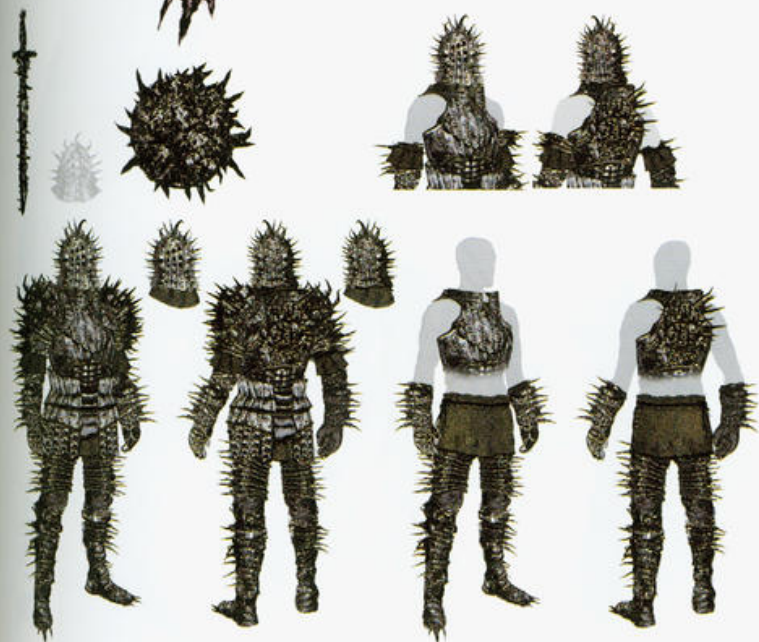
混沌の娘







トゲの騎士カーク



カリムの騎士ロートレク

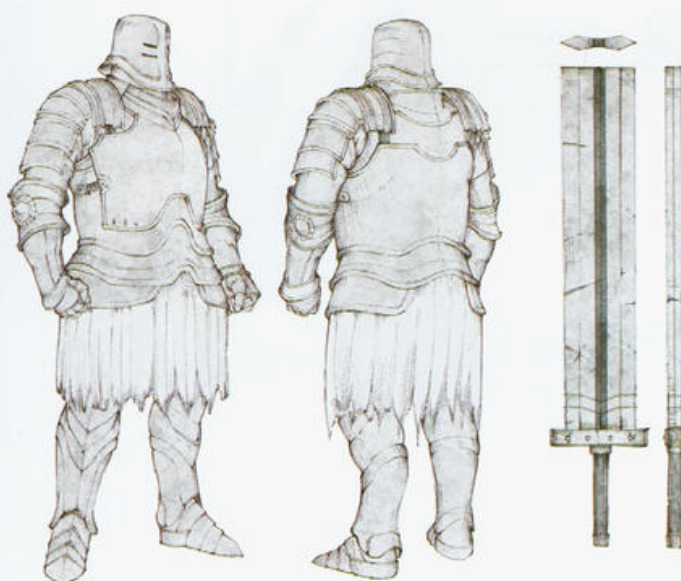








黒鉄のタルカス



黄の王ジェレマイア



聖騎士リロイ





## ボスモンスター設定イラスト

各フィールドの要所に位置し、プレイヤーに立ちはだかる強力なボスモンスターたち。ファンタジーの王道に敵いつつも、本作ならではの個性を持ち、存在感を放っている。その大きさから、デザインも描き込まれたものが多い。

不死院のデーモン







牛頭のデーモン





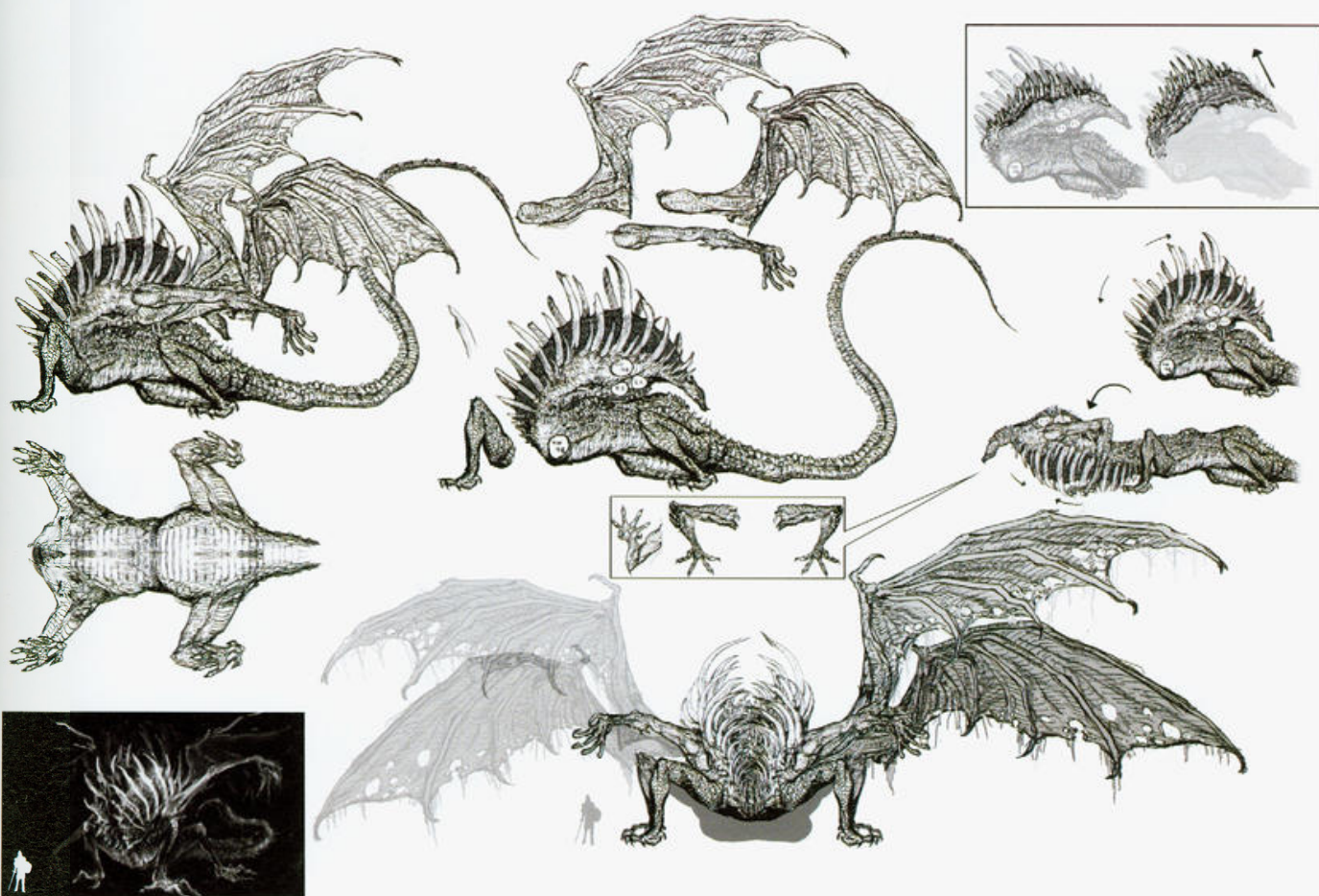


山羊頭のデーモン

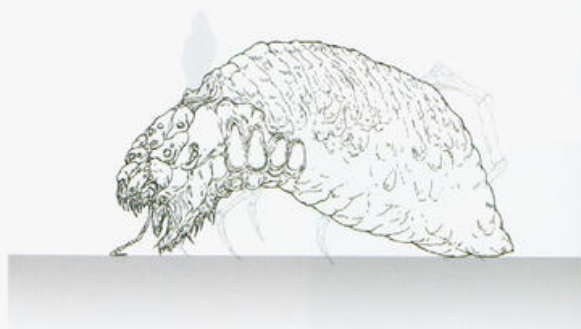
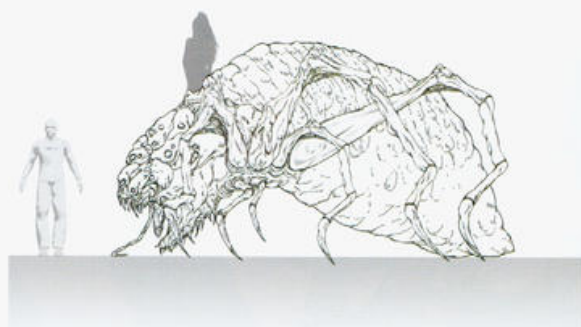
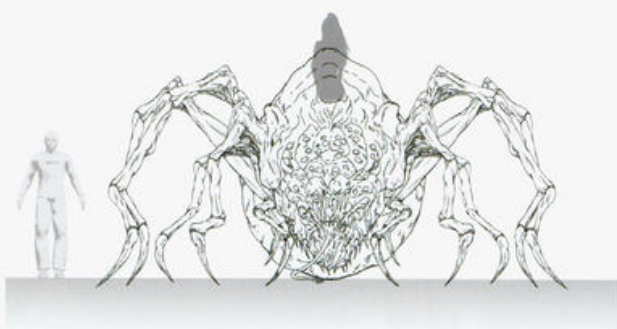


Demon-#N 091127









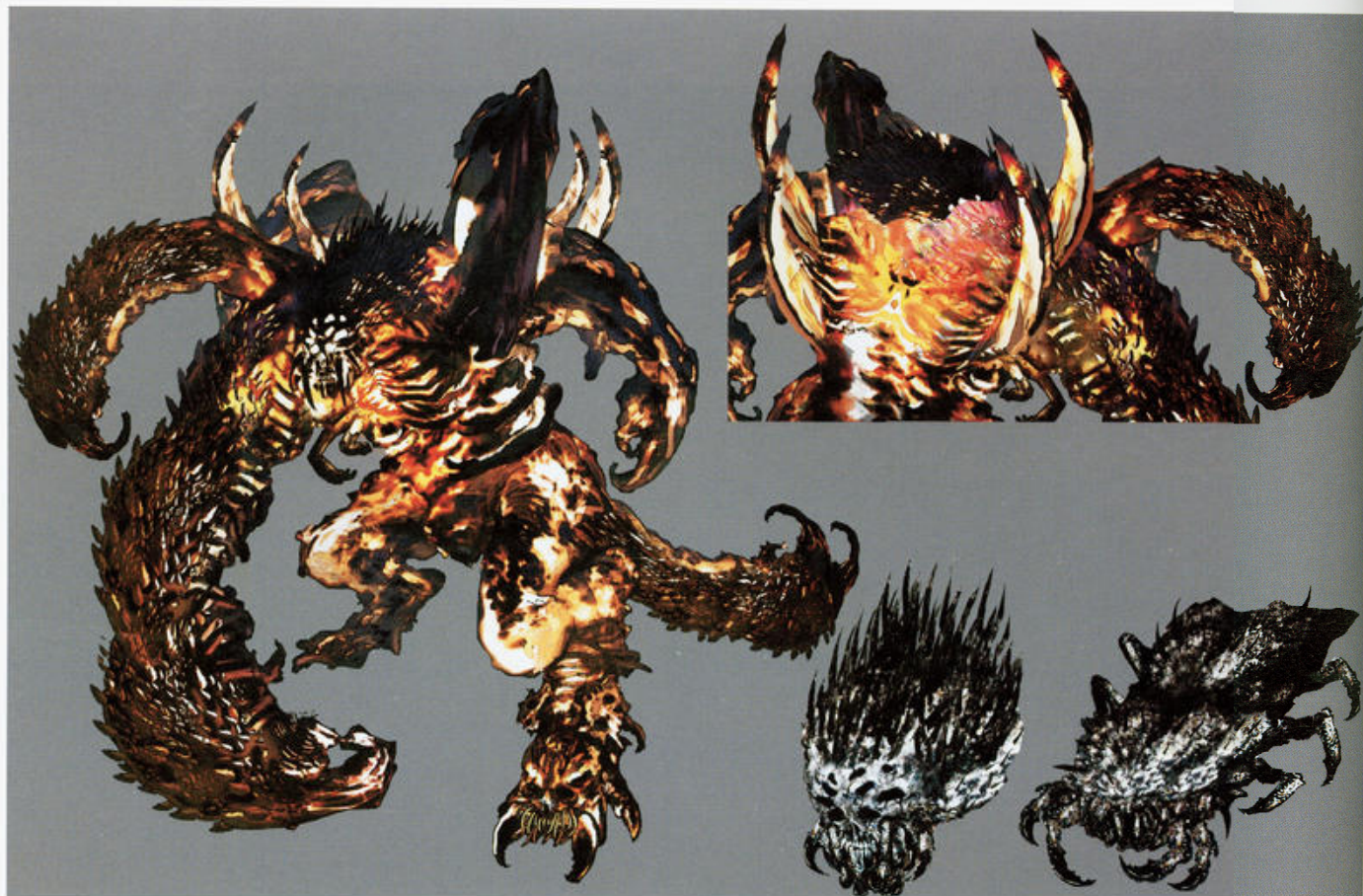




爛れ続けるもの









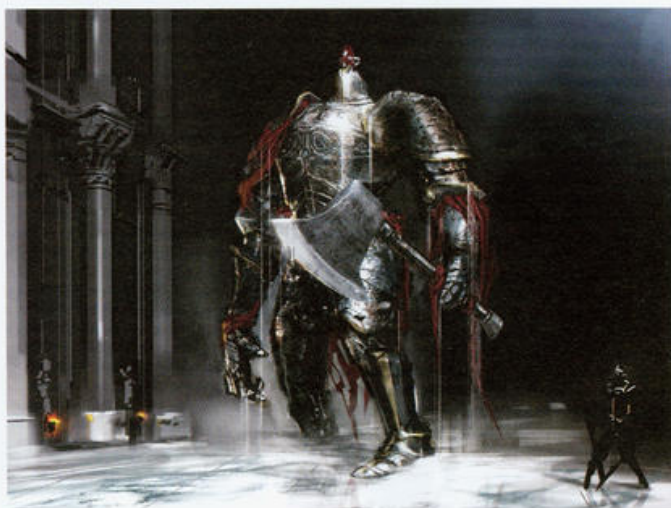
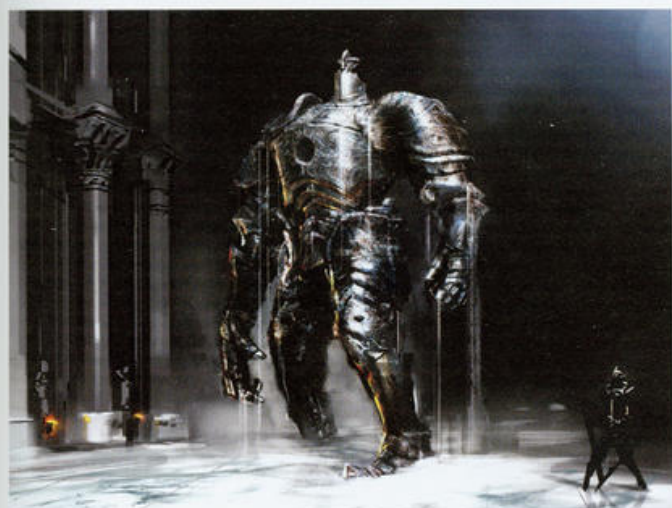
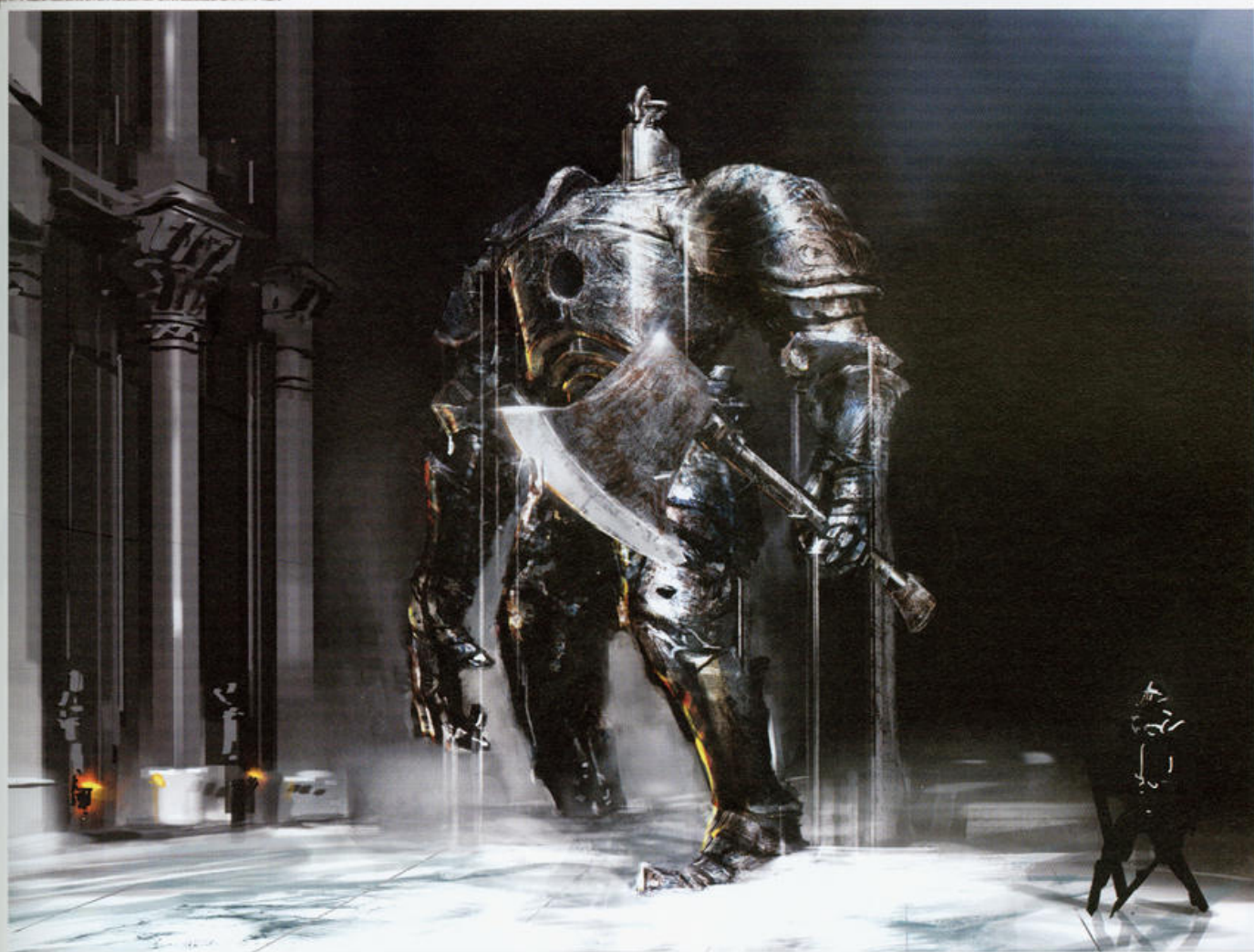
混沌の苗床







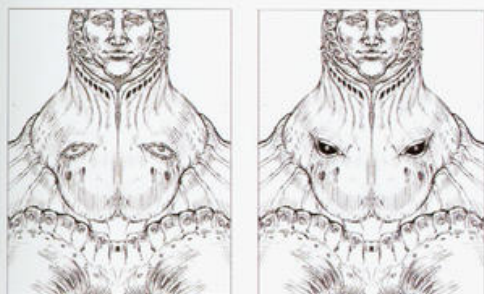
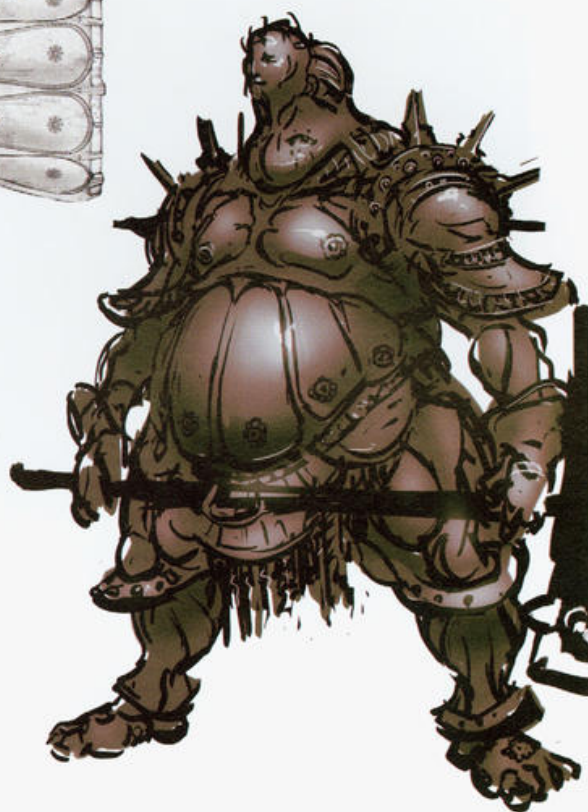
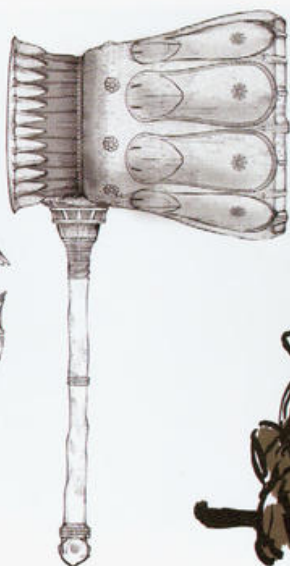
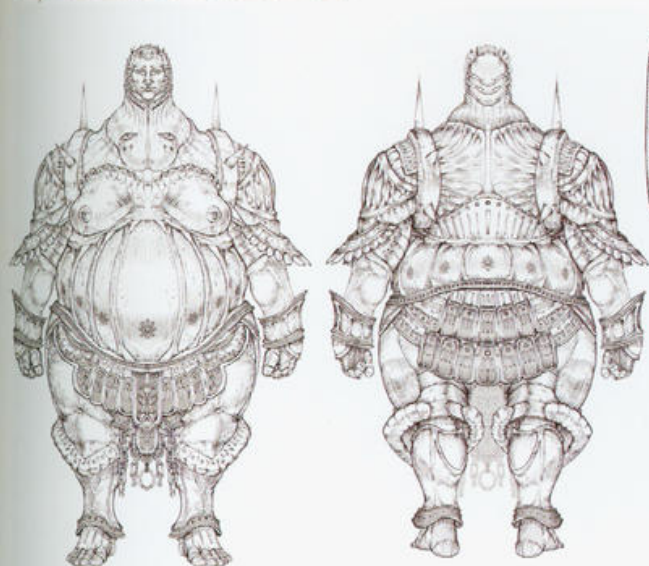
















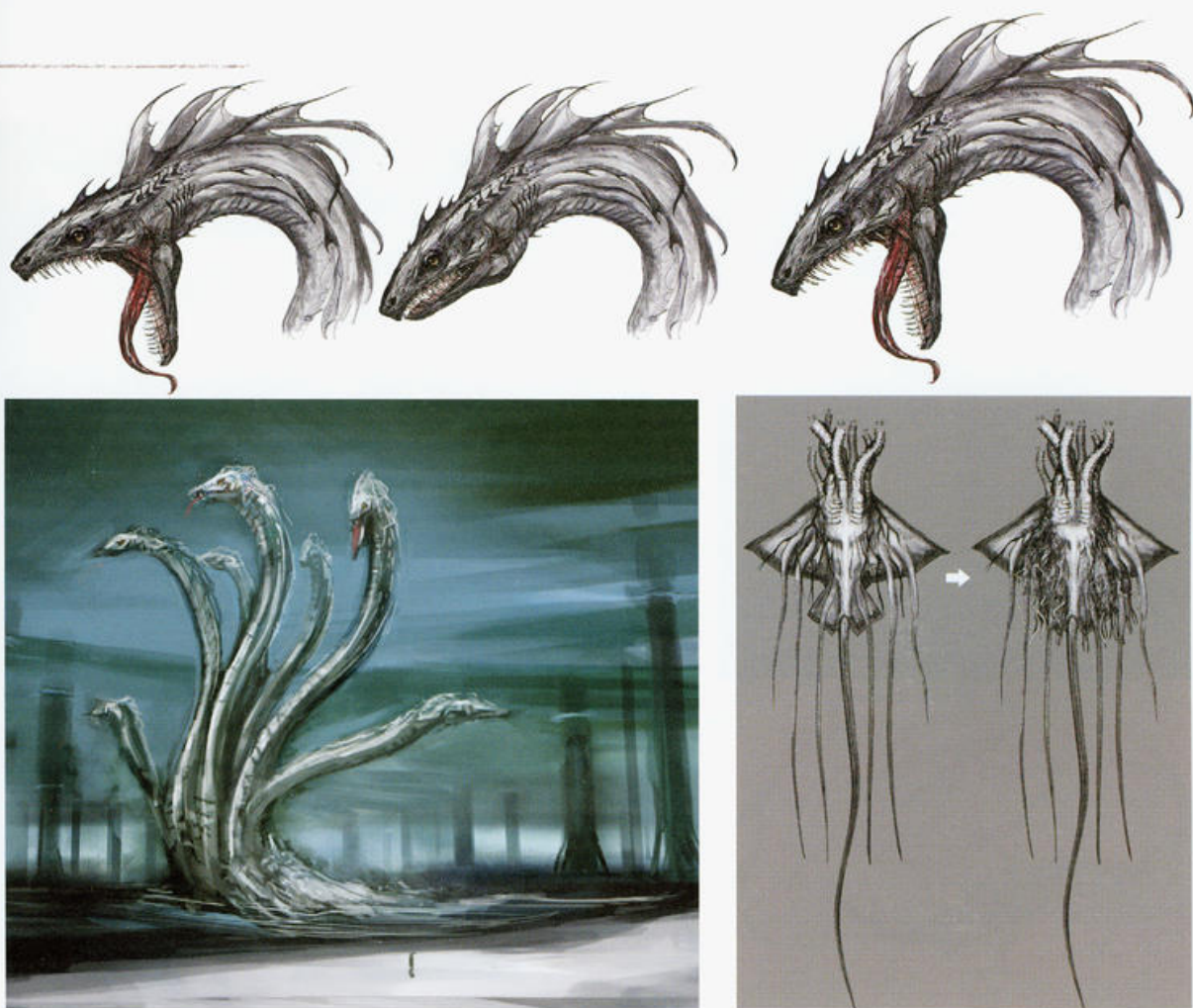




白竜シース



湖獣







墓王ニト



三人羽織



月光蝶

















## モンスター設定イラスト

各フィールドでうごめくモンスターのデザイン。フィールドの個性とゲーム性にあわせ、人型の亡者たちから、四足の獣や混沌の生物、下位のデーモンまで、様々なタイプが存在している。人型のものは、その装備の多くをプレイヤーも装備できる。



亡者



亡者戦士



亡者盗賊



亡者兵士



バルデルの亡者騎士





バーニスの亡者騎士



糞虫亡者



亡者コック

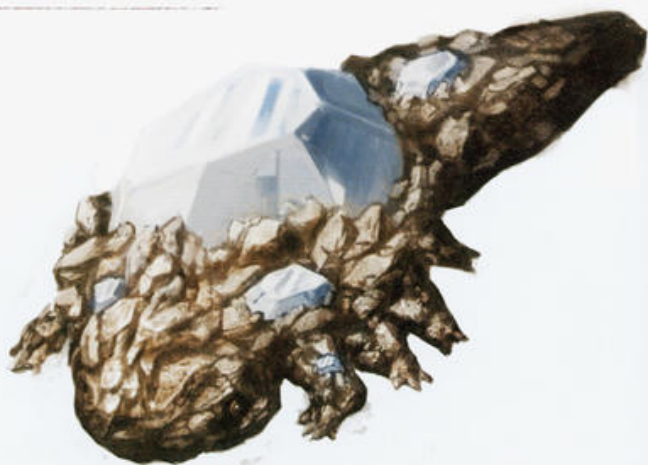


巨漢亡者





アーマードタスク



石守



野犬



うごめく腐肉



バジリスク





混沌の病人



太陽虫



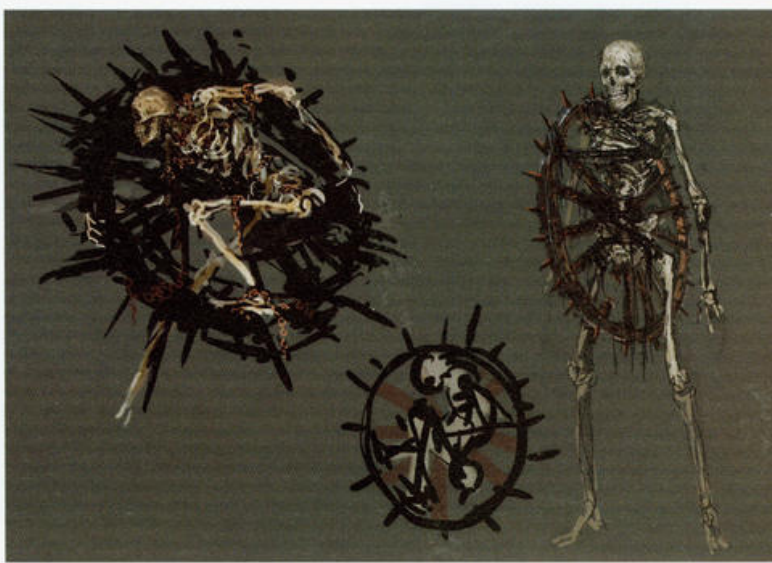
イザリスの混沌



穴掘りウジ虫



墓の屍術師



車輪スケルトン

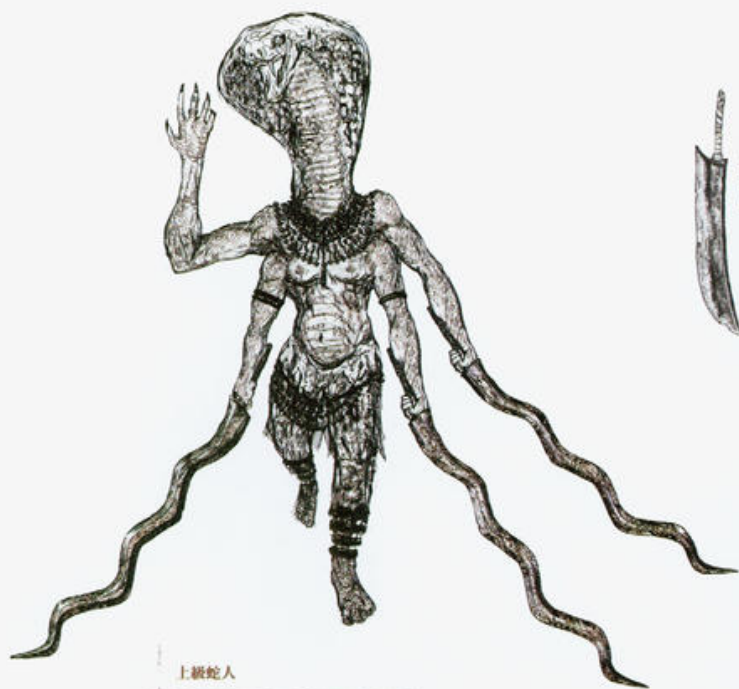




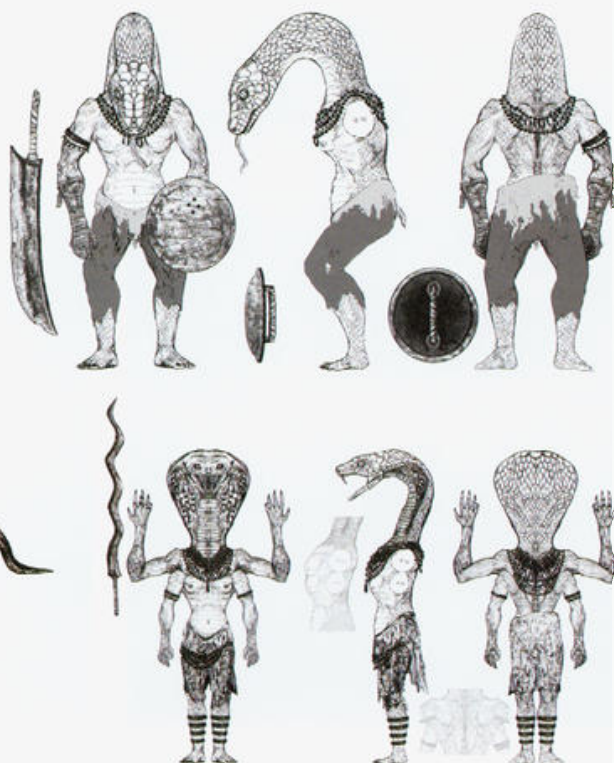
蛇人



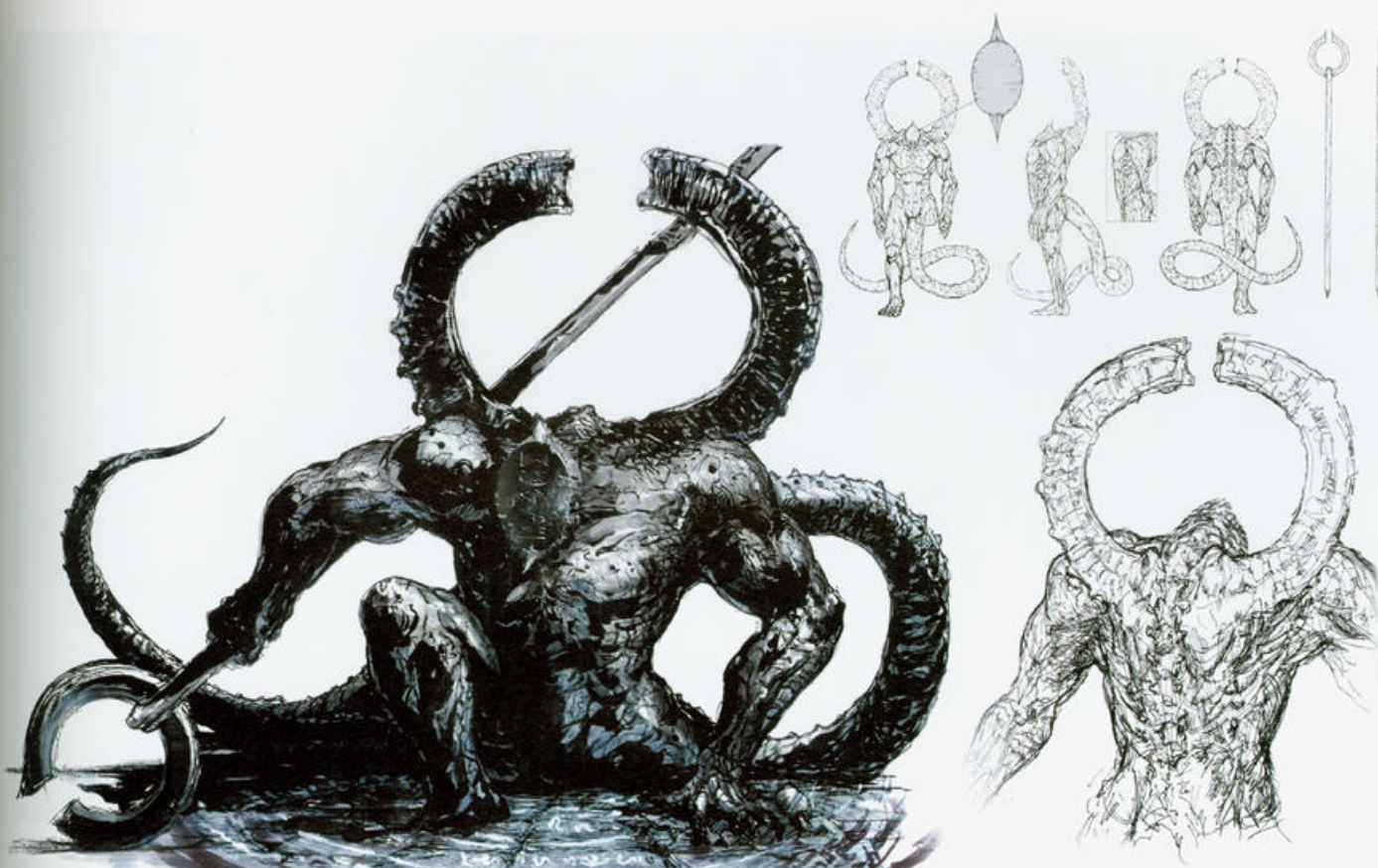
食欲者



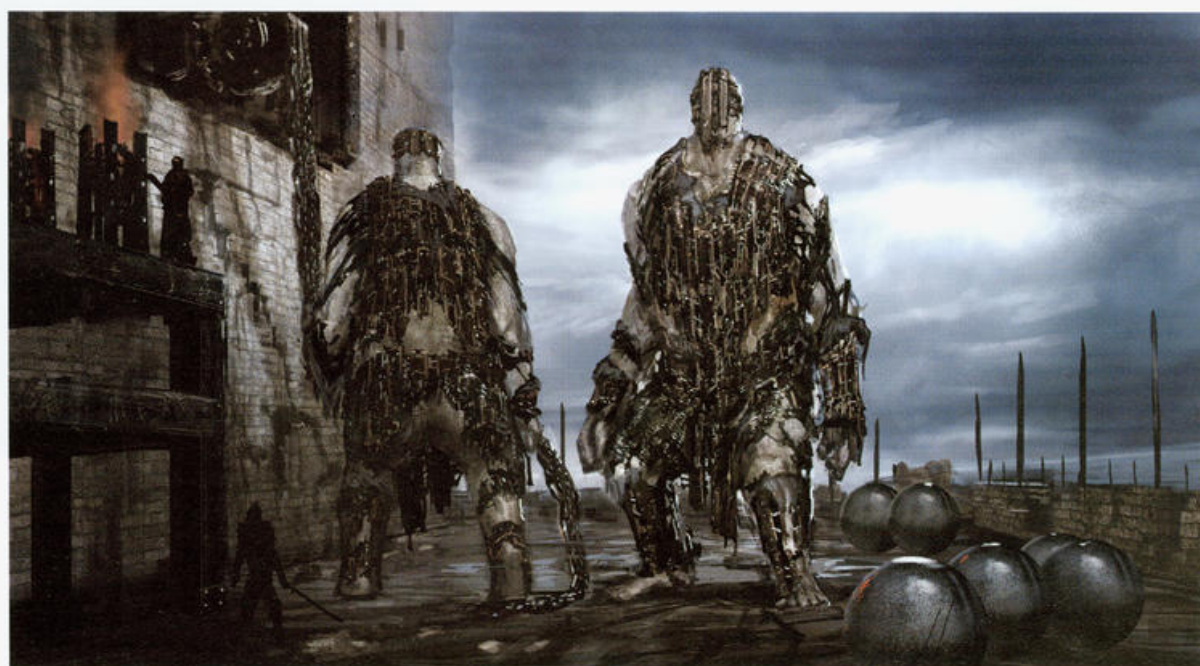
上級蛇人







橋のデーモン



巨人奴隸





巨人近衛兵



ベルカの猫人



絵画守り

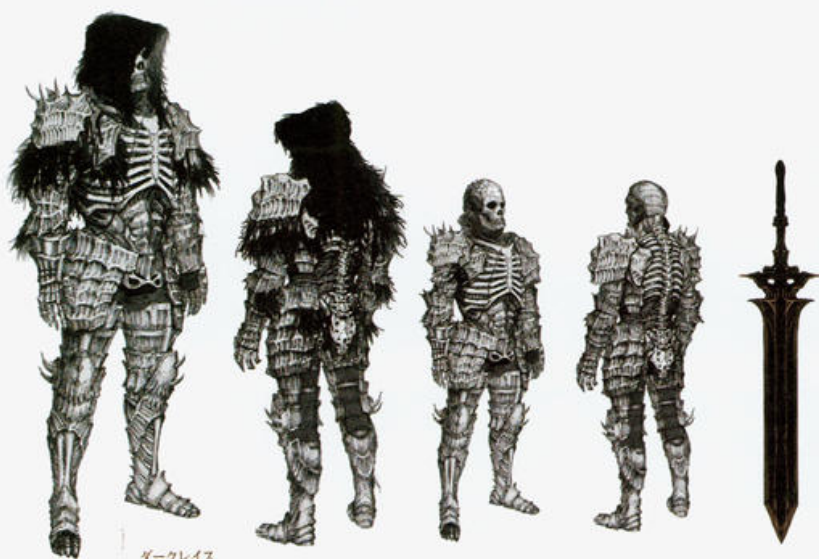




蝙蝠羽のデーモン



死体の山



ダークレイス



亡霊





六目の伝道者



結晶亡者



クリスタルゴーレム





五尾のバイバル



スキュラ



石の騎士





キノコ人



カエルエイ



大口猫



樹人





黒騎士



銀騎士



さまよう精霊



## プレイヤー装備設定イラスト

プレイヤーがゲーム開始時に選択する「素性」に対応した装備。汎用装備として検討され、最終的に NPC 装備となったものや、無名 NPC の装備も含まれている。男女別にデザインされ、また背面に凝ったものも多い。

戦士



放浪者







# 騎士



# 上級騎士











【学派別・カラーリング案】



【ラフ・デザイン】





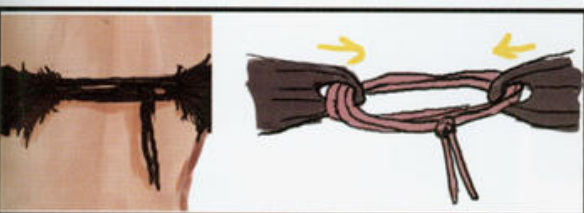


【ラフ・デザイン】





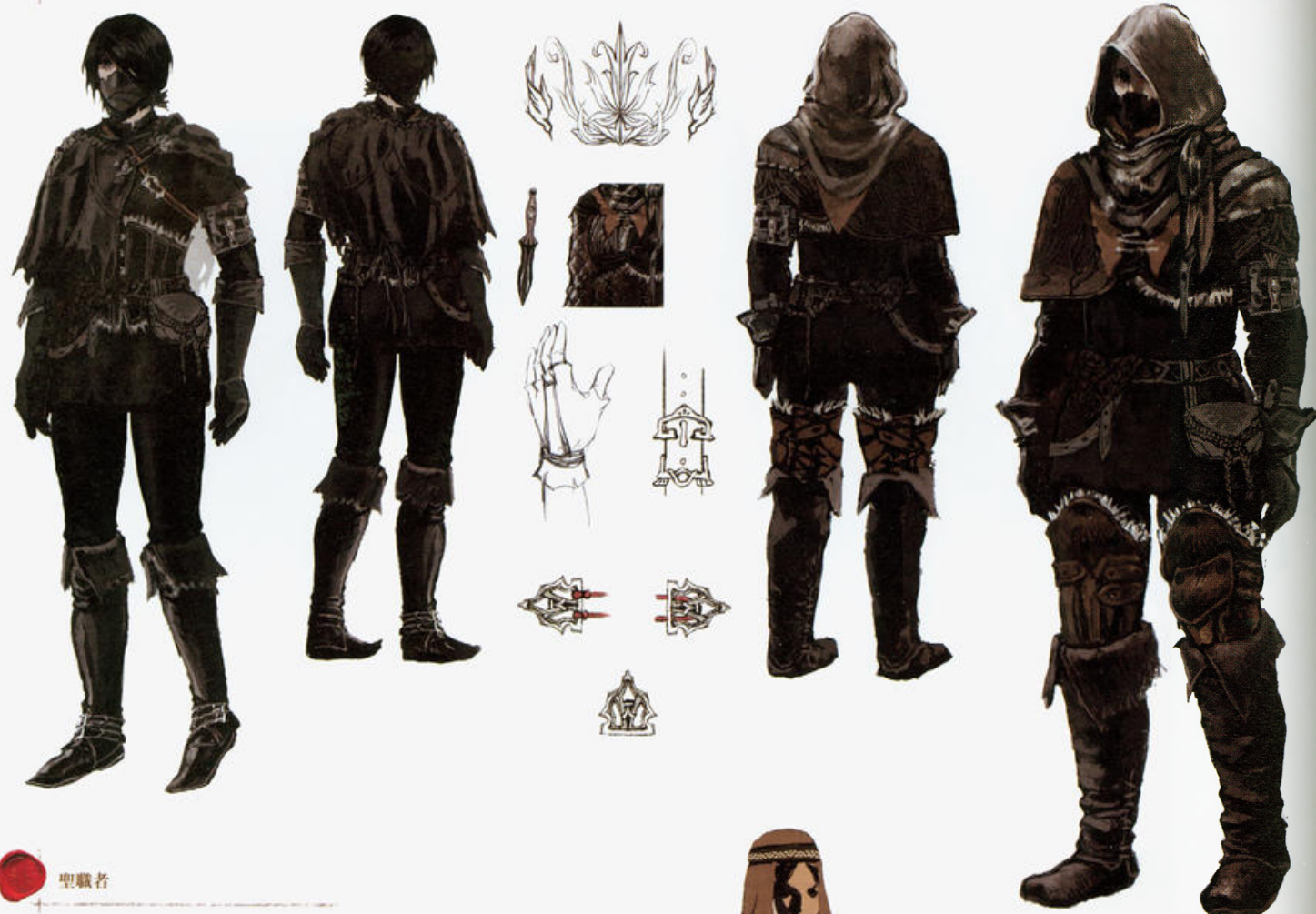








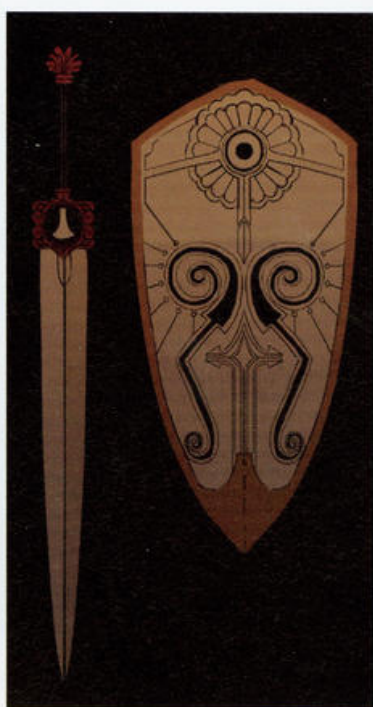
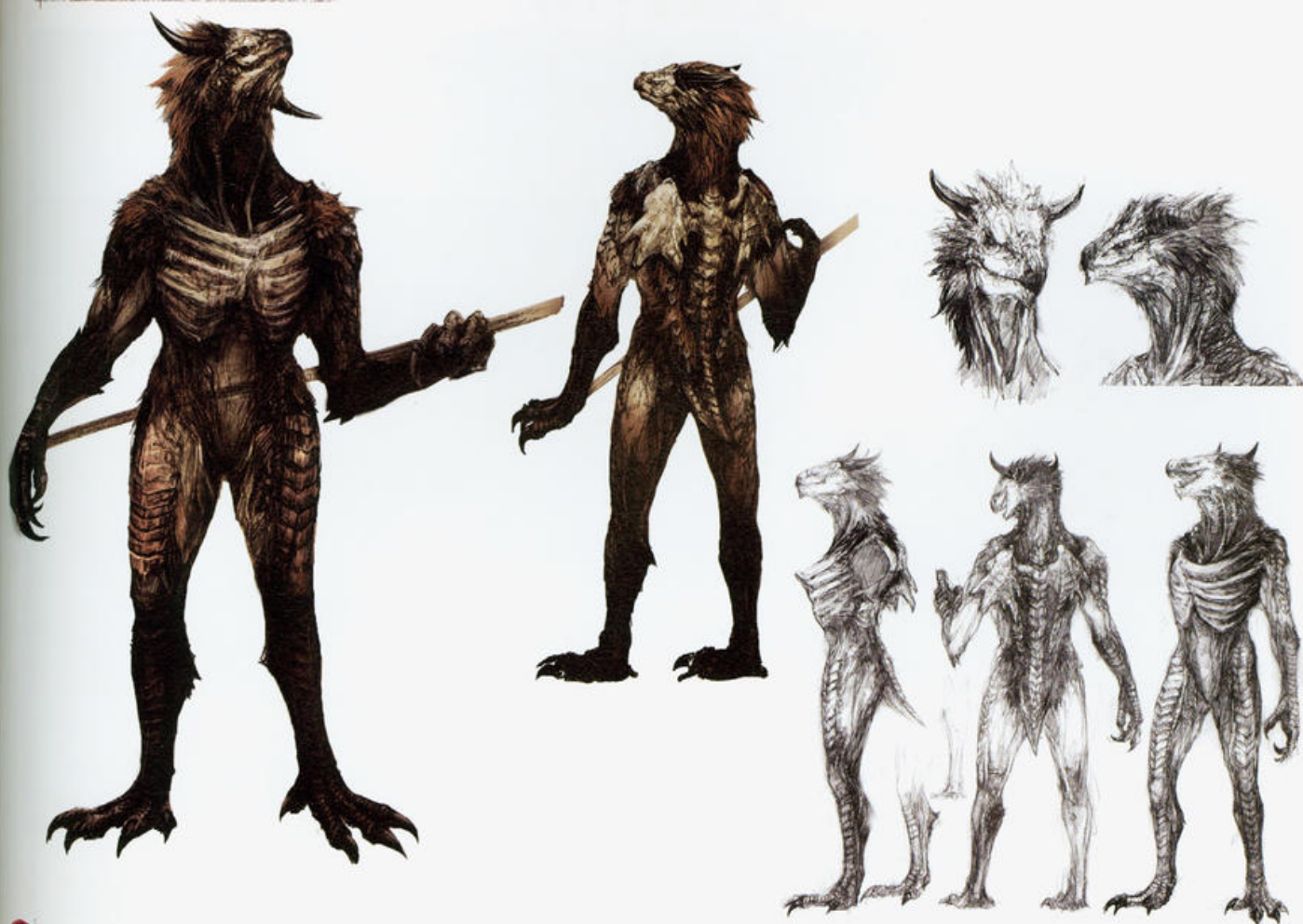
盗贼



聖職者









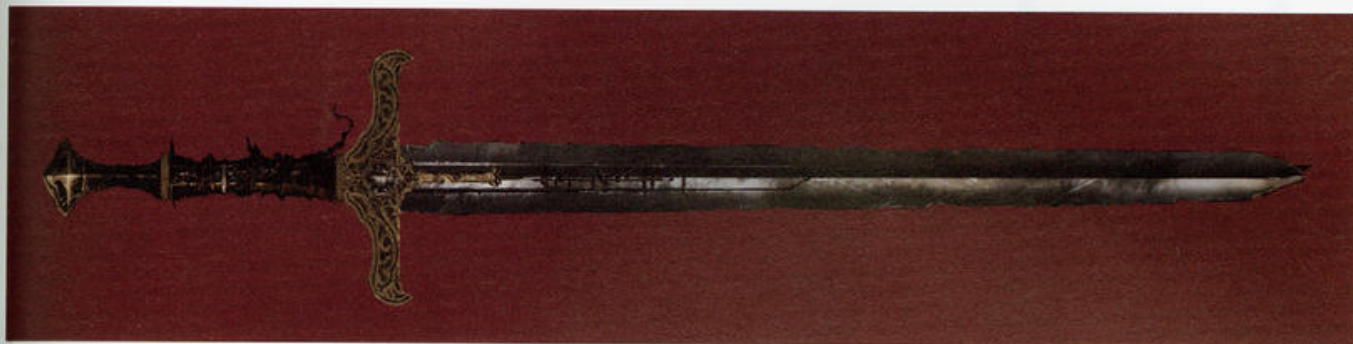
## 武器設定イラスト

プレイヤーが使用する武器、剣や槍、盾などのデザイン。剣戟アクションは本作の大きな魅力であり、プレイヤーが使いたくなる、愛用したくなる武器が揃っている。また盾については、国内外の両方で、ユーザーによるデザインコンテストも行われた。

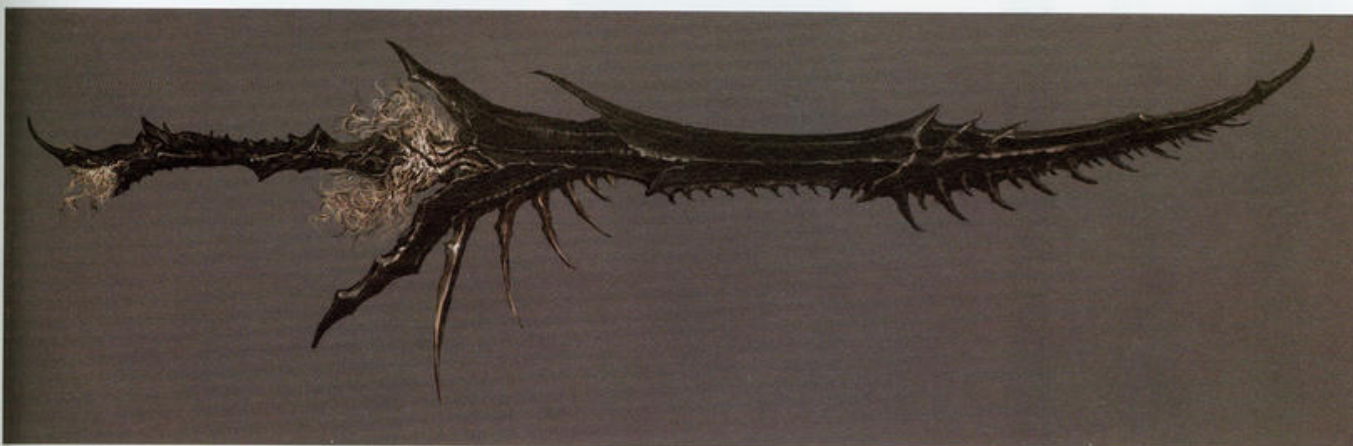


ドラゴンウェポン





アストウの直剣



クラーグの魔剣



泥地の刃



ツヴァイヘンダー





アルトリウスの武具



竜骨の拳



グラント



武器になる前の  
生物の足元の  
なごり  
皮と毛が  
少し残っている

古びた骨の質感を表現

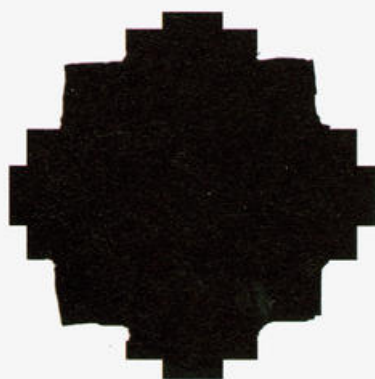
一てんの汗と手垢を  
変色に表現

色々の質感が  
こぼれ落ちる  
ように

新  
面  
無  
造  
作  
に

打面は血で黒く染まっている。  
角はこけり地色が見える

デーモンの大斧



デーモンの大槌



デーモンの槍





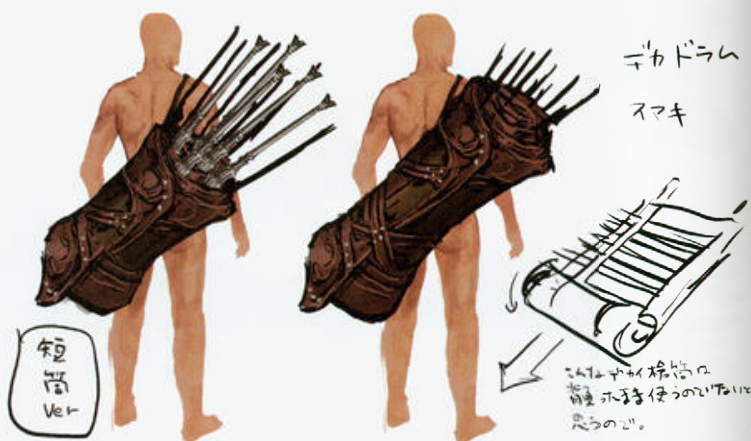
竜狩りの槍



竜狩りの大弓



生命狩りの鎌



ゴカドラム  
スマキ

短弓  
Ver

これはサキが使う  
短弓を使うのと同じ  
もの。

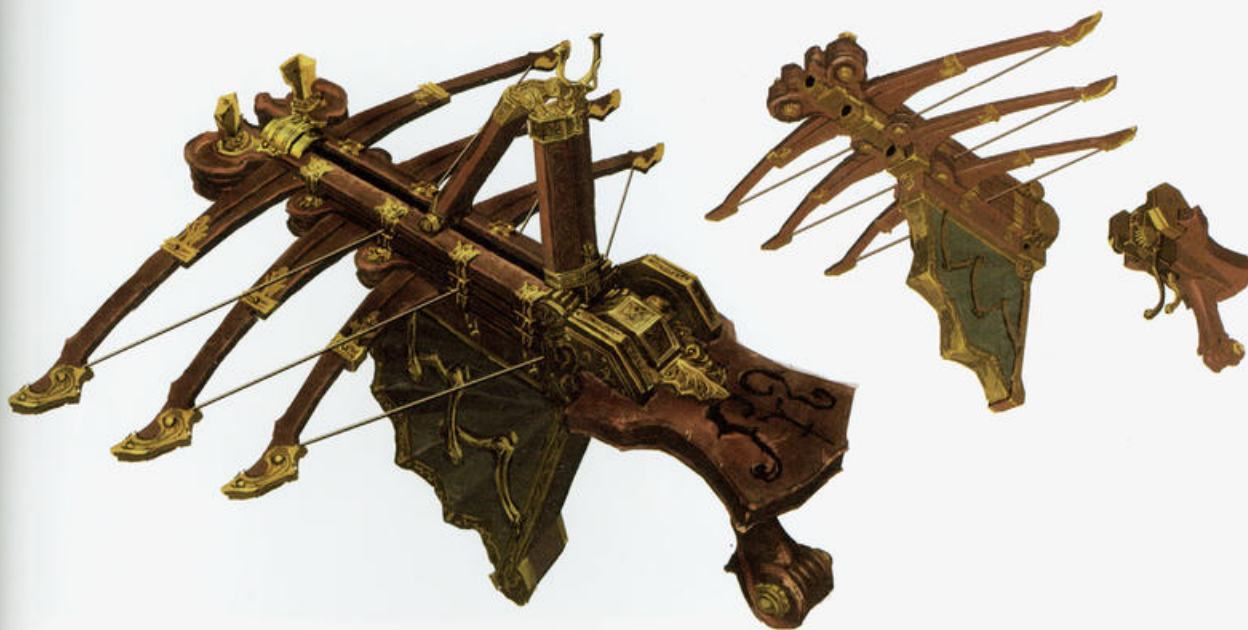




大王の大剣



暗月の弓



アヴェリン





黒騎士、銀騎士の武具





巨人のハルバード



結品の錫杖



石の大剣





タリスマン



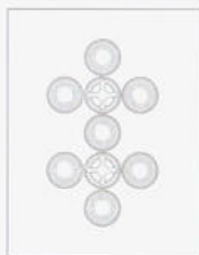
太陽のタリスマン



ベルカのタリスマン



白のタリスマン



暗月のタリスマン





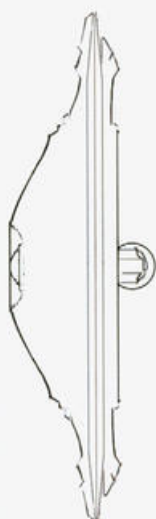
紋章の盾



竜紋章の盾



結晶輪の盾









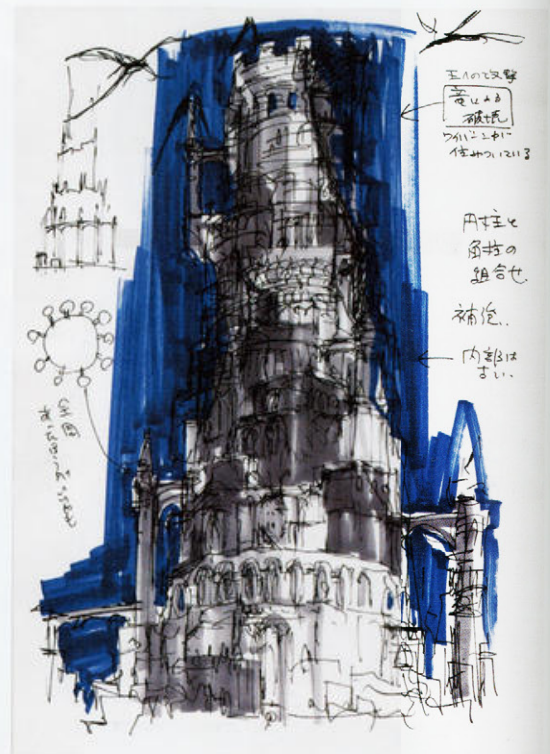
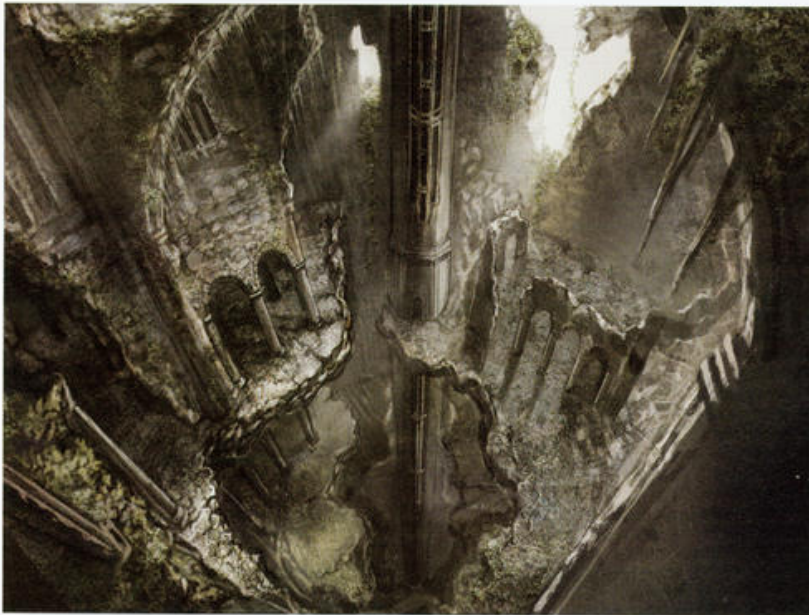


デザインコンテスト優秀作品



## 未採用イラスト

各イメージの元となったラフデザインや、実際には採用されなかったデザイン。不採用の理由は様々にあるようだが、これらはゲーム制作における試行錯誤の軌跡であり、本作のアートワークに迫るための貴重な資料である。

















初回購入特典ポスター用イラスト





[CHAPTER]

3

INTERVIEW